

RUSKON KUNTA

KETUNLUOLAN LAAJENNUKSEN ASEMAKAAVA JA ASEMAKAAVAN MUUTOS

HAVAINNEKUVAT



Kaavaluonnos 18.9.2023

Nosto Consulting Oy

Havainnekuvat

Havainnekuvat on Nosto Consulting Oy:n toimeksiannosta tehnyt Arkkitehtitoimisto Jussi Partanen (<https://www.arkjp.fi/>). Havainnekuvat on tehty kolmiulotteisen mallin avulla. Havainnekuvien lähtö- ja viiteaineistoina on käytetty kaavan pohjakarttaa korkotietoineen, pohjakartan kiinteistörajatietoja, Maanmittauslaitoksen laserkeilausaineistoa (maanpintamalli), Maastotietokantaa (olemassa olevien rakennusten kattokorkeudet) ja ortoilmakuvaa (vuodelta 2022) sekä kaavaluonnoskartan alue-rajauksia (katualueet, korttelinrajat, tontinrajat, rakennusalat, osa-alueen rajat) ja kaavamääräyksiä.

Havainnekuvista ja kolmiulotteisesta mallista on työstetty video, joka on katsottavissa osoitteessa https://youtu.be/IJHDDrGH_W0



Ortokuva suunnittelualueelta ja lähiympäristöstä.



Ortokuva suunnittelualueelta.



Viistokuva etelästä.



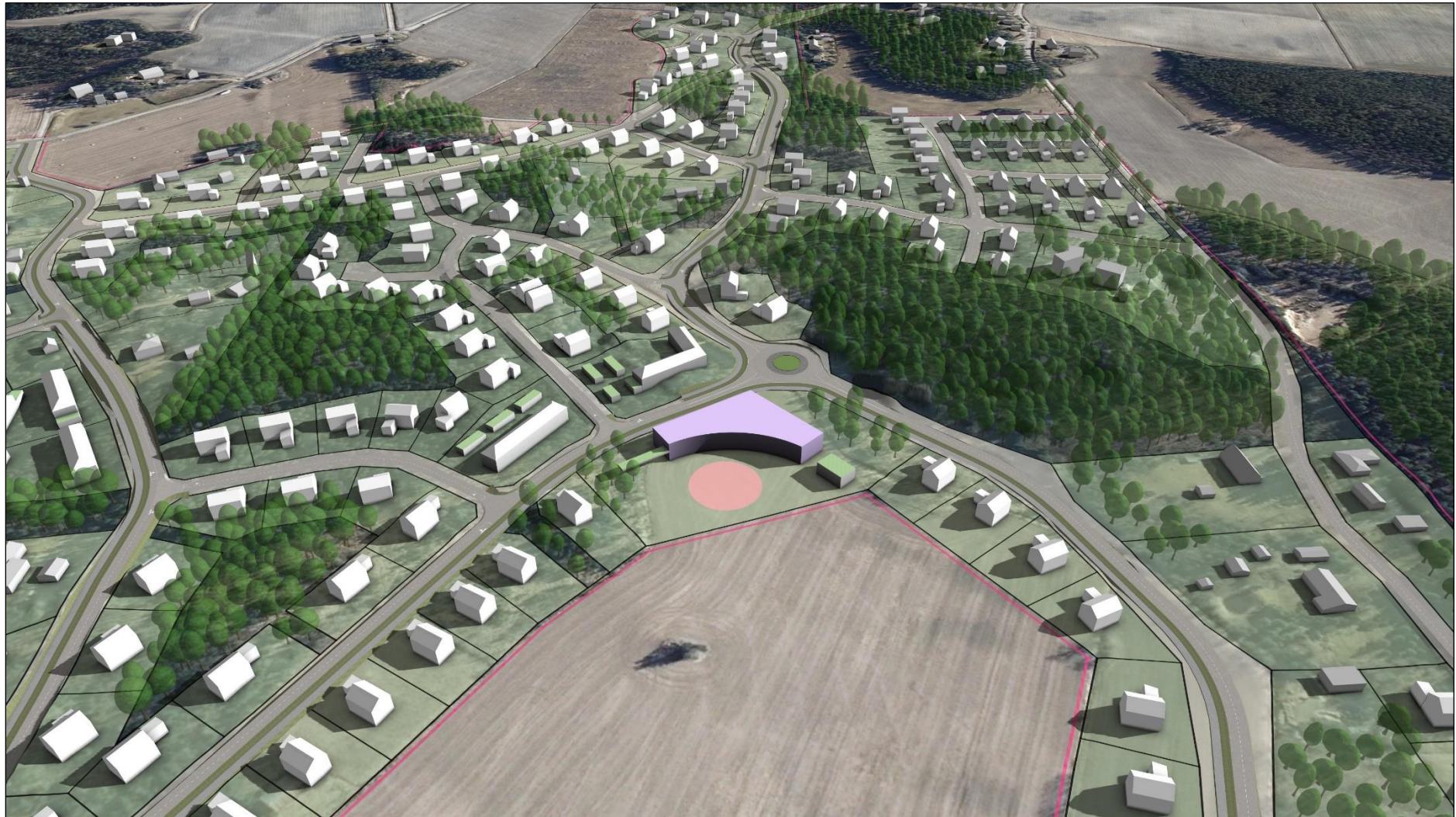
Viistokuva kaakosta.



Viistokuva lännestä.



Viistokuva pohjoisesta.



Palvelutontti lännestä.



Suunnittelualueen länsiosa (Yhdysvuori ja Paasniitun asuinalue taustalla) kaakosta.



Suunnittelualueen itäosa koillisesta.



Suunnittelualueen pohjoisosa (Ketunluolanmäki) pohjoisesta.